

Олимпиада «60-я параллель» (областной этап) 5-8 класс
Историческое краеведение

Ф.И.О. _____

Район, школа, класс _____

1. Верны ли следующие утверждения. Ответать «да» или «нет».

(Максимальное количество баллов – 5)

Утверждение	Ответ
А. Белозерские князья участвовали в Куликовской битве.	
Б. Кирилло-Белозерский монастырь был основан учеником и соратником Сергия Радонежского	
В. Вологда поддержала Василия II в борьбе за власть в период феодальной войны 2 четверти XV в.	
Г. В Ферапонтовом монастыре сохранились иконы Андрея Рублева	
Д. Вологда входила в состав опричнины Ивана Грозного	

2. Соотнесите личность и открытие.

(Максимальное количество баллов – 3)

- А. С. Дежнев 1) открыл и описал Камчатку
Б. Е. Хабаров 2) открыл пролив между Америкой и Азией
В. В. Атласов 3) создал карту реки Амур Ответ _____

3. Соотнесите город и время его возникновения.

(Максимальное количество баллов – 3)

- А) Тотьма 1) IX в.
Б) Белоозеро 2) XII в.
В) Устюжна 3) XIII в. Ответ _____

4. Подчеркните правильный ответ:

(Максимальное количество баллов – 16)

1) Синеус, брат Рюрика, сел править в Белоозере в:

- а) 862 г. б) 872 г. в) 882 г. г) 892 г.

2) Троице-Гледенский монастырь находится в городе:

- а) Вологда б) Тотьма в) Кириллов г) Великий Устюг

3) При Иване Грозном был построен:

- а) собор Успения Богородицы в Кирилло-Белозерском монастыре
б) собор Рождества Богородицы в Ферапонтовом монастыре
в) Софийский собор в г. Вологде
г) Воскресенский собор в г. Вологде

4) «Сказание о белоризцах» повествует о (об):

- а) гибели белозерцев в годы чумы
б) приходе Кирилла и основании Кирилло-Белозерского монастыря
в) нападении Дмитрия Шемяки на Вологду
г) открытии речного торгового пути через Вологодский край

5) Тотма в период нового времени была центром:

- а) выплавки железа б) солеварения
в) кожевенного производства г) кузнечного дела

6) Губернией Вологодский край стал при:

- а) Анне Иоанновне б) Елизавете Петровне в) Петре III г) Екатерине II

7) Освоение побережья Северной Америки в нач. XIX в. осуществлял:

- а) И. Кусков б) Н. Брусилов в) К. Батюшков г) И. Брянчанинов

8) Вологодская область в годы Великой Отечественной войны больше всего приняла эвакуированных граждан из:

- а) Карелии б) Мурманска в) Ленинграда

5. Как называлось первое каменное здание в Вологде?

(Максимальное количество баллов – 3)

Ответ _____

В каком веке оно было построено? _____

С чьим именем связано его строительство? _____

6. В какой период истории Кирилло-Белозерский монастырь хоть и был обнесен каменными стенами, но стал строить дополнительные укрепления и обзаводиться гарнизоном в 200 стрельцов. Большое количество защитников позволило монастырю уцелеть в это время.

О каком периоде истории идет речь? _____

(Максимальное количество баллов – 2)

7. В правлении Екатерины II Вологодский край стал губернией.

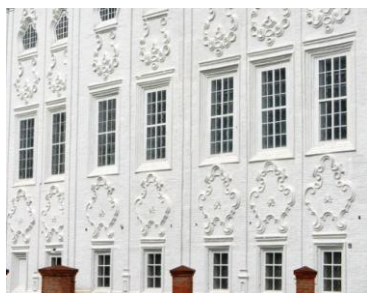
Какие административно-территориальные единицы включала губерния:

Ответ _____

(Максимальное количество баллов – 2)

8. Определите место нахождения этих архитектурных сооружений

(Максимальное количество баллов – 3)



А. _____



Б. _____



В. _____

9. Как называется эта техника живописи? (Максимальное количество баллов - 3)



Ответ _____

Назовите местонахождение самых известных из них на территории Вологодчины. Ответ _____

Кто автор этих изображений? Ответ _____

10. Ответьте на вопросы к иллюстрации. (Максимальное количество баллов – 3)



Как называется данная награда? _____

Кому она вручалась? _____

Назовите фамилию человека, уроженца Вологодской области, который получил эту награду дважды: _____

11. Даны фамилии известных личностей Вологодчины. Отнесите в первую группу тех, кто относится к деятелям культуры, а во вторую - участников Великой Отечественной войны: (Максимальное количество баллов – 4)

- | | |
|-----------------|----------------------|
| 1) К. Батюшков | 5) В. Корбаков |
| 2) И. Малоземов | 6) М. Жуков |
| 3) А. Панкратов | 7) В. Белов |
| 4) А. Засецкий | 8) Г. Преображенский |

Деятели культуры	Участники войны

12. Кто изображен на иллюстрации? (Максимальное количество баллов – 3)

Ответ _____

Какую должность занимает этот человек?

Ответ _____

Какой орган возглавляет он в системе государственной власти Вологодской области?

Ответ _____



Олимпиада «60-я параллель» (областной этап) 9-11 класс

Историческое краеведение

Ф.И.О. _____

Район, школа, класс _____

1. Верны ли следующие утверждения. Отвечать «да» или «нет».

(Максимальное количество баллов – 5)

Утверждение	Ответ
А. В Белоозере в период призвания варягов сел брат Рюрика - Трувор	
Б. Ферапонтов монастырь был основан учеником и соратником Сергия Радонежского	
В. Вологда поддержала Дмитрия Шемяку в борьбе за власть в период феодальной войны 2 четверти XV в.	
Г. Роспись храма Рождества Богородицы Ферапонтова монастыря осуществляли Дионисий с сыновьями	
Д. Чаще всего из русских царей бывал в Вологодском крае Петр I	

2. Установите соответствие (соотнесите стрелкой букву с цифрой)

(Максимальное количество баллов – 5)

- | | |
|-----------------|---|
| А) И. Кусков | 1) первый вологодский генерал-губернатор |
| Б) А. Мельгунов | 2) участвовал в освоении Северной Америки |
| В) И. Засецкий | 3) основатель вологодского маслоделия |
| Г) В. Болонин | 4) создал один из первых трудов по истории края |
| Д) Н. Верещагин | 5) машинист, инициатор топки паровозов дровами |

3. Установите соответствие (соотнесите стрелкой букву с цифрой)

(Максимальное количество баллов – 2)

- | | |
|--------------|--------------------------|
| А) Устюжна | 1) солеварение |
| Б) Леденга | 2) «чернение по серебру» |
| В) Белозерье | 3) оружейное дело |
| Г) В. Устюг | 4) строительство лодок |

4. Выберите и подчеркните правильный ответ:

(Максимальное количество баллов – 8)

1) Город Вологда в XIII-XV вв. входил в состав:

а) Угличского княжества б) Ростовского княжества в) Великого Новгорода

2) Из какого литературного произведения эти слова: «Нет у нас, государь, 40 бояр московских, да 12 князей белозерских....а младшим дружинникам и счета нет»:

а) Русская Правда б) Сказание о разорении Батыем Рязани в) Сказание о Мамаевом побоище

3) Окончательно Вологодское княжество вошло в состав Русского государства после смерти: а) Андрея Меньшого б) Андрея Большого в) Василия Темного

- 4) Был сослан в Ферапонтов монастырь за то, что начал претендовать на власть светскую: а) Осип Непея б) Никон в) А. Луначарский
- 5) Устюжна в период нового времени была крупным центром:
а) выплавки железа и металлообработки б) солеварения в) кожевенного производства
- 6) Литературная деятельность и творчество К. Батюшкова приходится на:
а) 2 пол. XVIII в. б) 1 пол. XIX в. в) 2 пол. XIX в.
- 7) В 1897 г. в стране прошла первая всеобщая перепись населения, большинство населения Вологодского края в этот период составляли:
а) крестьяне б) мещане в) дворяне
- 8) А. Клубов, М. Жуков, Е. Преображенский, А. Панкратов были удостоены звания: а) Героя Социалистического труда; б) Героя Советского Союза в) Героя России

5. О ком (о чём) идет речь?

(Максимальное количество баллов – 5)

1. Этот город исчез в крае в середине XV в. в результате его разорения Василием Косым.

Ответ: _____

2. Она была выдана населению края в 1497 г. и регулировала торговые отношения в крае.

Ответ: _____

3. Монах Спасо-Каменного монастыря, основал три мужских и один женский монастырь, был талантливым иконописцем.

Ответ: _____

4. Вступил в строй в 1964 г., связал в единую транспортную систему все водные пути центра России. Это самый большой в мире судоходный канал.

Ответ: _____

5. Флагман черной металлургии страны, вступил в строй в 1955 г.

Ответ: _____

6. Что такое интервенция?

(Максимальное количество баллов – 9)

Кто (какие народы или государства) осуществляли интервенцию в Россию в 1608-1612 гг. _____

Какие города и монастыри Вологодского края были разорены в результате интервенции: _____

7. Каким одним словом или словосочетанием можно объединить следующие слова в ряду:

(Максимальное количество баллов – 1,5)

1) С. Дежнев, В. Атласов, Е. Хабаров: _____

2) Вологдолес, Устюглес, Череповецлес: _____

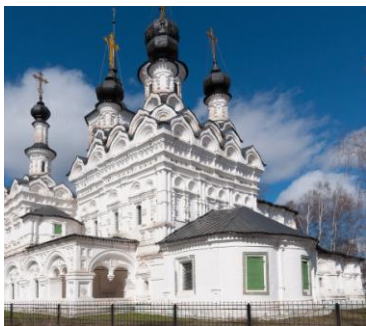
3) «Сокол», «Красная звезда», «Северный коммунар»: _____

8. Мы знаем, что при Петре I были проведены реформы, которые способствовали модернизации страны. Почему же после реформ Петра I Вологодский край приходит в упадок? (Максимальное количество баллов – 4)

9. Что такое отходничество? (Максимальное количество баллов – 5)

Какая социальная группа осуществляла отходничество? _____
Почему отходничество было распространено в Вологодском крае? _____

10. Определите место нахождения этих архитектурных сооружений и их названия (Максимальное количество баллов – 1,5)



А. _____



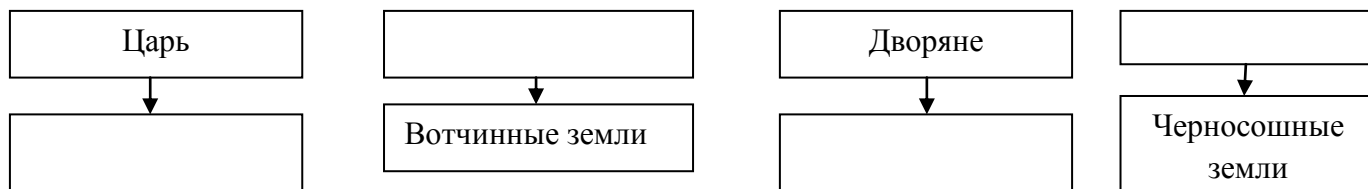
Б. _____



В. _____

11. Заполните пропуски в схеме: (Максимальное количество баллов – 4)

Владельцы и виды земельных владений в XV-XVII вв.



Олимпиада «60-я параллель» (областной этап) 1-4 класс
Историческое краеведение

Ф.И.О. _____

Район, школа, класс _____

1. Найдите и подчеркните правильный ответ:

(Максимальное количество баллов – 20)

- 1) Древнейший город на территории Вологодской области:
а) В. Устюг б) Белозерск в) Тотьма
- 2) Город Вологда был основан в: а) 1014 г. б) 1147 г. в) 1249 г.
- 3) Основание города Вологды связывают с преподобным:
а) Герасимом б) Дмитрием в) Кириллом
- 4) Белозерские князья в 1380 г. участвовали в битве:
а) на р. Воже б) Полтавской в) Куликовской
- 5) Строительство Софийского собора в Вологде было начато при:
а) Иване Калите б) Иване III в) Иване IV
- 6) Устюжна в период нового времени была крупным центром:
а) выплавки железа и металлообработки б) солеварения в) кожевенного производства
- 7) При Екатерине II Вологодский край становится:
а) уездом б) губернией в) областью
- 8) В годы Великой Отечественной войны военные действия на территории края велись в:
а) Белозерском районе б) Сокольском районе в) Оштинском районе
- 9) Вологодские колхозники в годы войны 1941-1945 гг. собирали деньги на:
а) ремонт Северной железной дороги б) строительство танков в) покупку теплых вещей для Красной Армии
- 10) С 1950-х гг. крупным предприятием г. Череповец является:
а) металлургический завод б) льнозавод в) деревоперерабатывающий завод.

2. Кто изображен на портрете? _____

Чем привлекал этого человека Вологодский край?



(Максимальное количество баллов – 2)

3. **Кого (или что) так называли:**

(Максимальное количество баллов – 6)

- 1) Стальной конь _____
- 2) Морской коч _____
- 3) Тотемские картуши _____

4. **Каким одним словом (словосочетанием) можно объединить следующие фамилии в ряду:**

(Максимальное количество баллов – 3)

- 1) Кирилл Белозерский, Ферапонт, Дмитрий Прилуцкий _____
- 2) В. Белов, А. Яшин, Н. Рубцов _____
- 3) Н. Брусилов, В.Позгалева, О.Кувшинников _____

5. **Установите соответствие (соотнесите стрелкой букву с цифрой)**

(Максимальное количество баллов – 4)

- | | |
|-----------------------|--------------------------------------|
| А) монастыри | 1) центры ремесла и торговли |
| Б) города | 2) земли, которые давались за службу |
| В) чернососшные земли | 3) центры летописания и грамотности |
| Г) поместные земли | 4) государственные земли |

Ответ: _____

6. **Определите, о каком периоде истории идет речь в отрывке:**

(Максимальное количество баллов – 1)

«Послав основные силы в ополчение Минина и Пожарского, Север сам остался без должной защиты и подвергся значительному разорению со стороны рыскавших по стране в поисках наживы польско-литовских отрядов»

Назовите период в истории страны:

7. **Назовите, кто изображен на иллюстрации:**

Какие занятия этих групп были основными?

Вы думаете, какие группы населения вместо тех, что представлены на иллюстрации, стали преобладать в XX веке?

(Максимальное количество баллов – 3)



8. **В Вологде стоит памятник Павлу Беляеву.**

(Максимальное количество баллов – 5)

Кто этот человек? _____

Какой подвиг он совершил? _____

Почему именно вологжане чтят этого человека?



9. Соотнесите и соедините стрелками иллюстрации и личностей, объясните пары, которые Вы выбрали:

(Максимальное количество баллов – 6)

А



Б



В



1



2



3



К иллюстрации А подходит личность под № _____

Объяснение _____

К иллюстрации Б подходит личность под № _____

Объяснение _____

К иллюстрации В подходит личность под № _____

Объяснение _____